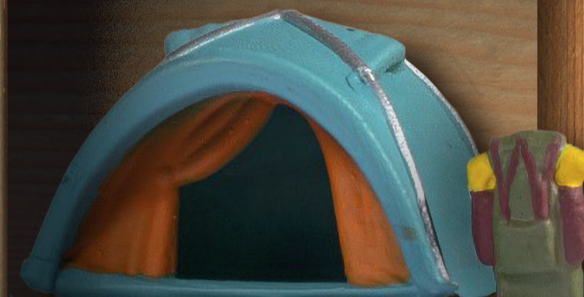


Visions
du Réel
2024
Official Selection

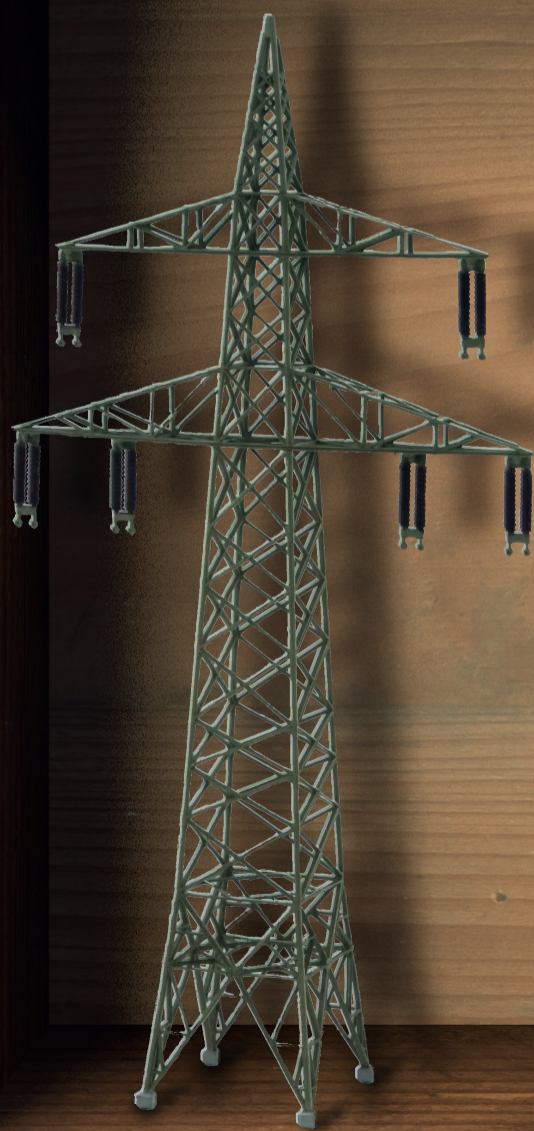
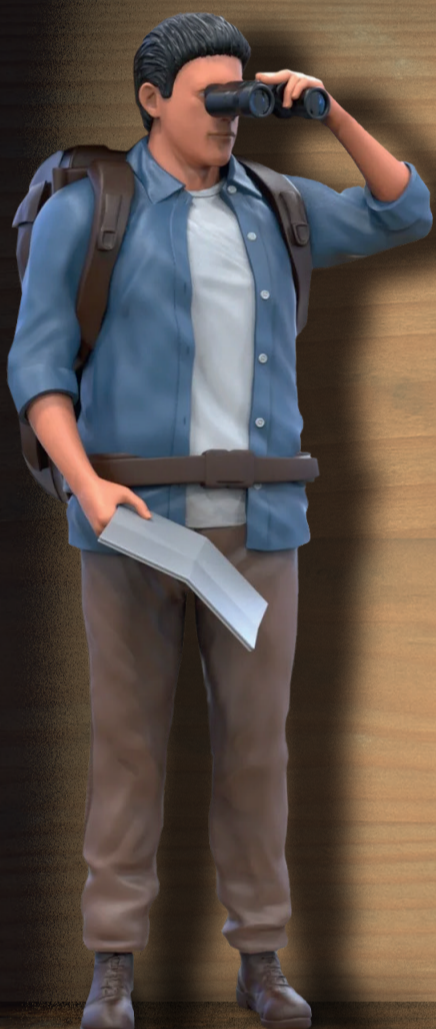


TAMINA

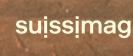
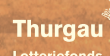
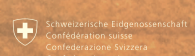
Ein Film von
**BEAT
OSWALD**

Co-Regie LENA HATEBUR
& SAMUEL WENIGER

WANN WAR ES IMMER SO?



PRODUKTION Conobs GmbH, Weniger Video, Film Werkstatt Stillhard KO-PRODUKTION SRF – Schweizer Radio und Fernsehen REDAKTION Urs Augsburger
ERZÄHLSTIMMEN Giuseppe Spina und Birgit Bücker SCHNITT Lena Hatebur KAMERA Samuel Weniger MUSIK Clinton Haycraft AUTOR Beat Oswald
PRODUZENTEN Beat Oswald, Christof Stillhard, Samuel Weniger. SOUNDDISEIGN UND TONMISCHUNG Jingle Jungle, Robert Büchel COLOR GRADING Hannes Rütimann



FORMER GRAFIK
imagesources.ltd, t.t.b. - cmp / Casavano, Chelsea Laird / Noch der unknown / 3DP-Miniatures, Ali Nasiri / Büdel Core, tobobantle.de / Bullyland,
toyhunter.shop / alamy / unknown / Raedstra, eltiwa.de / Beat Oswald / beast-figures.com / Hobbyfun / Preiser Figuren / Saurer, HZ174, ricardo.ch